

## Samohybné teleskopické pracovní plošiny

**Genie**  
A TEREX BRAND

# Genie® S®-60 FE

CZ



EN



RO



HU



# Teleskopické pracovní plošiny

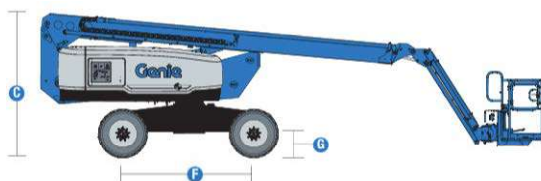
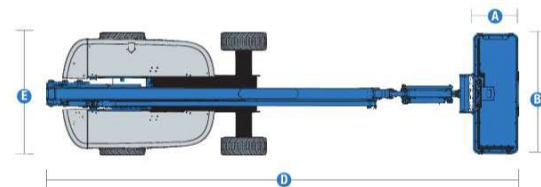
## Genie® S®-60 FE



### MODEL **Genie® S®-60 FE**

#### ROZMĚRY

Pracovní výška max.	20,60 m
Výška podlahy koše	18,60 m
Stranový dosah max.	12,30 m
<b>A</b> Délka koše (osmistopá/šestistopá varianta)	0,91 m / 0,76 m
<b>B</b> Šířka koše (osmistopá/šestistopá varianta)	2,44 m / 1,83 m
<b>C</b> Celková výška stroje ve snížené poloze	2,73 m
<b>C</b> Transportní výška (jib zastrčený pod ramenem)	2,92 m
<b>D</b> Celková délka ve snížené poloze	9,65 m
<b>D</b> Transportní délka (jib zastrčený pod ramenem)	7,16 m
<b>E</b> Celková šířka	2,49 m
<b>F</b> Rozvor náprav	2,49 m
<b>G</b> Světlost podvozku	0,46 m



#### PROVOZNÍ VLASTNOSTI

Nosnost koše max.	300 kg
Max. počet osob v pracovním koši	2
Otoč koše	160 °
Vertikální otoč JIB ramene	130 °
Délka jibového ramene	1,83 m
Rotace věže	353 °
Rychlost pojezdu - ve snížené poloze	6,44 km/h
Rychlost pojezdu - ve zdvižené poloze	1,1 km/h
Stoupavost - ve snížené poloze	45 %
Poloměr otáčení - vnitřní/ vnější	3,06 m / 5,25 m
Zadní přesah oproti základně (riser zdvižen/snížen)	1,24 m / 1,57 m
Terénní kola - plná, neznačkovácí	355 / 55D625
Objem hydraulické nádrže	68 L

#### NAPÁJENÍ

Napájecí zdroj (počet baterií a jejich kapacita)	48V DC (8 × 6V), 390 Ah, FLA
AC generátor	Diesel (64L tank capacity)

#### HLADINY HLUKU A VIBRACÍ

Hladina akustického tlaku (v transportní poloze)	<70dBA
Hladina akustického tlaku (v pracovní poloze)	<70 dBA
Vibrace	<0,34 m/s <sup>2</sup>

#### CELKOVÁ HMOTNOST\*\*\*

8 051 kg

#### SPLNĚNÍ NOREM

Směrnice EU: 2006/42/ES - stroje (harmonizovaná norma EN280); 2004/108/ES (elektromagnetická kompatibilita); 2006/95/ES (směrnice pro nízké napětí).



Aktuální nabídka

23.8.2024

Změny a chyby v prospektovém listě vyhrazeny.

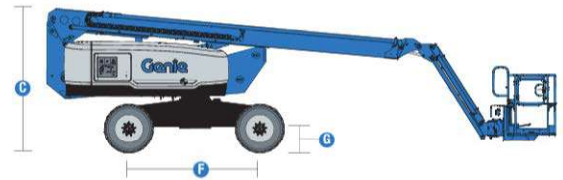
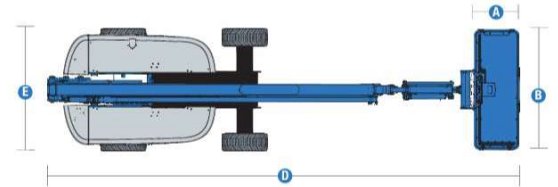


# Telescopic Boom Lifts

## Genie® S®-60 FE



MODEL	Genie® S®-60 FE
<b>TECHNICAL DATA</b>	
Working height max.	20,60 m
Platform height max.	18,60 m
Horizontal reach max.	12,30 m
<b>A</b> Platform length (8 ft/6 ft)	0,91 m / 0,76 m
<b>B</b> Platform width (8 ft/6 ft)	2,44 m / 1,83 m
<b>C</b> Height - stowed	2,73 m
<b>C</b> Height - storage/transport (jib tucked under)	2,92 m
<b>D</b> Length - stowed	9,65 m
<b>D</b> Length - storage/transport (jib tucked under)	7,16 m
<b>E</b> Width	2,49 m
<b>F</b> Wheelbase	2,49 m
<b>G</b> Ground clearance - center	0,46 m



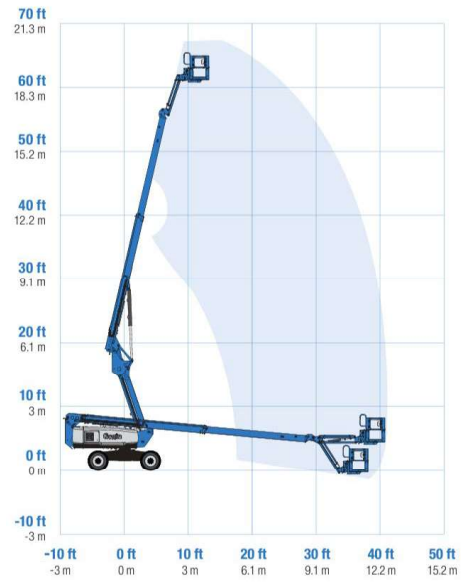
OPERATING CHARACTERISTICS	
Lift capacity max.	300 kg
Number of Platform Occupants	2
Platform rotation	160°
Vertical jib rotation	130°
Jib length	1,83 m
Turntable rotation	353°
Drive speed - stowed	6,44 km/h
Drive speed - raised	1,1 km/h
Gradeability - stowed	45 %
Turning radius - inside/outside	3,06 m / 5,25 m
Turntable tailswing (riser up/riser down)	1,24 m / 1,57 m
Tires (RT, non-marking)	355 / 55D625
Hydraulic tank capacity	68 L

POWER SUPPLY	
Power	48V DC (8 × 6V), 390 Ah, FLA
AC generator	Diesel (64L tank capacity)

NOISE AND VIBRATION LEVELS	
Sound Pressure level (ground workstation)	<70dBA
Sound Pressure level (platform workstation)	<70 dBA
Vibrations	<0,34 m/s <sup>2</sup>

TOTAL WEIGHT***	
	8 051 kg

COMPLIANCE WITH STANDARDS	
EU directive: 2006/42/EC - machines (harmonized standard EN280); 2004/108/EC (electromagnetic compatibility); 2006/95/EC (Low Voltage Directive).	



Current Offer

23.8.2024

Changes and errors in the brochure reserved.



# Lift cu braț telescopic

## Genie® S®-60 FE



MODEL	Genie® S®-60 FE
<b>DATE TEHNICE</b>	
Înălțime maximă de lucru	20,60 m
Înălțimea maximă a platformei	18,60 m
Acoperire maximă orizontală	12,30 m
<b>A</b> Lungimea platformei (8 ft/6 ft)	0,91 m / 0,76 m
<b>B</b> Lățimea platformei (8 ft/6 ft)	2,44 m / 1,83 m
<b>C</b> Înălțime - pliată	2,73 m
<b>C</b> Înălțime - depozitare/transport (braț pliat)	2,92 m
<b>D</b> Lungime - pliată	9,65 m
<b>D</b> Lungime - depozitare/transport (braț pliat)	7,16 m
<b>E</b> Lățime	2,49 m
<b>F</b> Distanța între osii	2,49 m
<b>G</b> Gălăție la sol - centru	0,46 m

**Genie®**  
A TEREX BRAND



CARACTERISTICI DE FUNCȚIONARE	
Capacitate de ridicare max.	300 kg
Număr de persoane pe platformă	2
Rotirea platformei	160 °
Rotirea verticală a brațului	130 °
Lungimea brațului	1,83 m
Rotirea mesei rotative	353 °
Viteză de deplasare - pliată	6,44 km/h
Viteză de deplasare - ridicată	1,1 km/h
Capacitate de urcare - pliată	45 %
Raza de bracare - interior/exterior	3,06 m / 5,25 m
leșire în spate a mesei rotative (riser sus/riser jos)	1,24 m / 1,57 m
Anvelope (RT, fără urme)	355 / 55D625
Capacitate rezervor hidraulic	68 L

ALIMENTARE ELECTRICĂ	
Putere	48V DC (8 × 6V), 390 Ah, FLA
AC generator	Diesel (64L tank capacity)

NIVELURI DE ZGOMOT ȘI VIBRAȚII	
Nivel de presiune sonoră (stație de lucru la sol)	<70dBA
Nivel de zgomot (platformă)	<70 dBA
Vibrații	<0,34 m/s <sup>2</sup>

GREUTATE TOTALĂ***	
	8 051 kg

RESPECTAREA STANDARDELOR	
Directive UE: 2006/42/CE - Mașini (standard armonizat EN280); 2004/108 / CE (CEM); 2006/95/CE (LVD)	



Oferta actuala

23.8.2024

Modificări și erori în broșură rezervate.



# Telepítős gémemelő

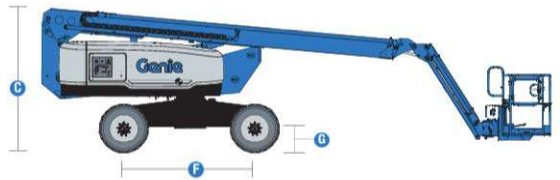
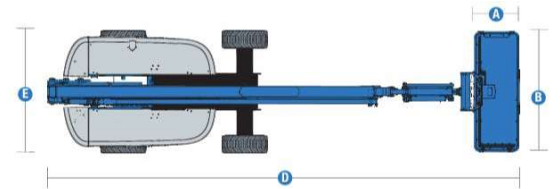
## Genie® S®-60 FE

A TEREX BRAND

**MODEL** Genie® S®-60 FE

**TECHNIKAI ADATOK**

Maximum munkamagasság	20,60 m
Kosár maximum magassága	18,60 m
Vízszintes maximum kinyúlás	12,30 m
<b>A</b> Platform hossza (8 láb/6 láb)	0,91 m / 0,76 m
<b>B</b> Platform szélessége (8 láb/6 láb)	2,44 m / 1,83 m
<b>C</b> Magasság - összecsukva	2,73 m
<b>C</b> Magasság - tárolás/szállítás (behúzott gémm)	2,92 m
<b>D</b> Hossz - összecsukva	9,65 m
<b>D</b> Hossz - tárolás/szállítás (behúzott gémmel)	7,16 m
<b>E</b> Szélesség	2,49 m
<b>F</b> Tengelytáv	2,49 m
<b>G</b> Földfelszíni világosság - középen	0,46 m



**MŰKÖDÉSI JELLEMZŐK**

Maximális emelési kapacitás	300 kg
Platformán lévő személyek száma	2
Platform forgatás	160 °
Függőleges gémforgatás	130 °
Gémhossz	1,83 m
Forgóasztal forgatás	353 °
Haladási sebesség - összecsukva	6,44 km/h
Haladási sebesség - emelt állapotban	1,1 km/h
Mászóképesség - összecsukva	45 %
Fordulási sugár - belső/külső	3,06 m / 5,25 m
Forgóasztal hátsó túlnyúlás (riser fel/le)	1,24 m / 1,57 m
Gumiabroncsok (RT, nem hagy nyomot)	355 / 55D625
Hidraulikus tartály kapacitás	68 L

**TÁPEGYSÉG**

Teljesítmény	48V DC (8 × 6V), 390 Ah, FLA
AC generator	Diesel (64L tank capacity)

**ZAJ- ÉS REZGÉSSZINT**

Hangnyomás szint (földi munkaállomás)	<70dBA
Hangnyomás (platforma)	<70 dBA
Vibrációk	<0,34 m/s <sup>2</sup>

**TELJES SÚLY\*\*\***

8 051 kg

**SZABVÁNYOKNAK VALÓ MEGFELELÉS**

EU irányelvek: 2006/42 / EK - gépek (harmonizált EN288 szabvány); 2004/108 / EK (EMC); 2006/95 / EK (LVD)



Jelenlegi ajánlat

23.8.2024

Változtatások és hibák a prospektusban fenntartva.

